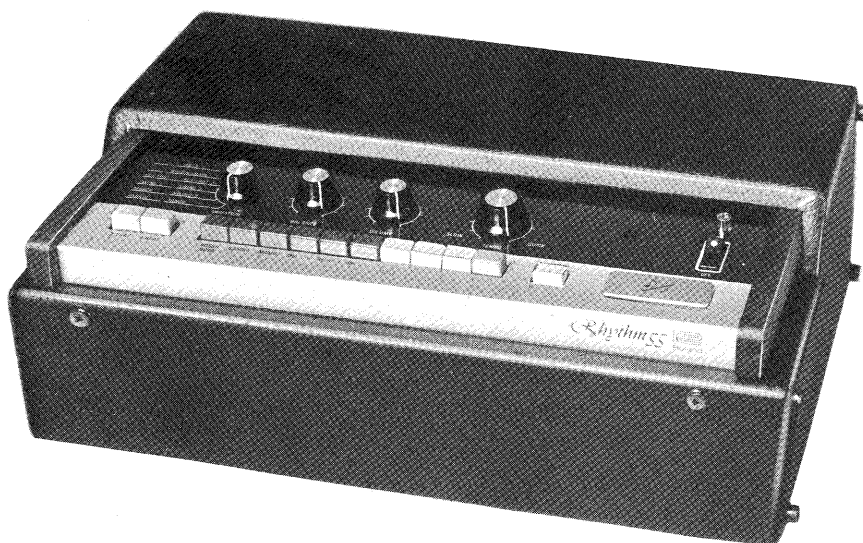


# *Rhythm 55*

**ROLAND RHYTHM INSTRUMENT**

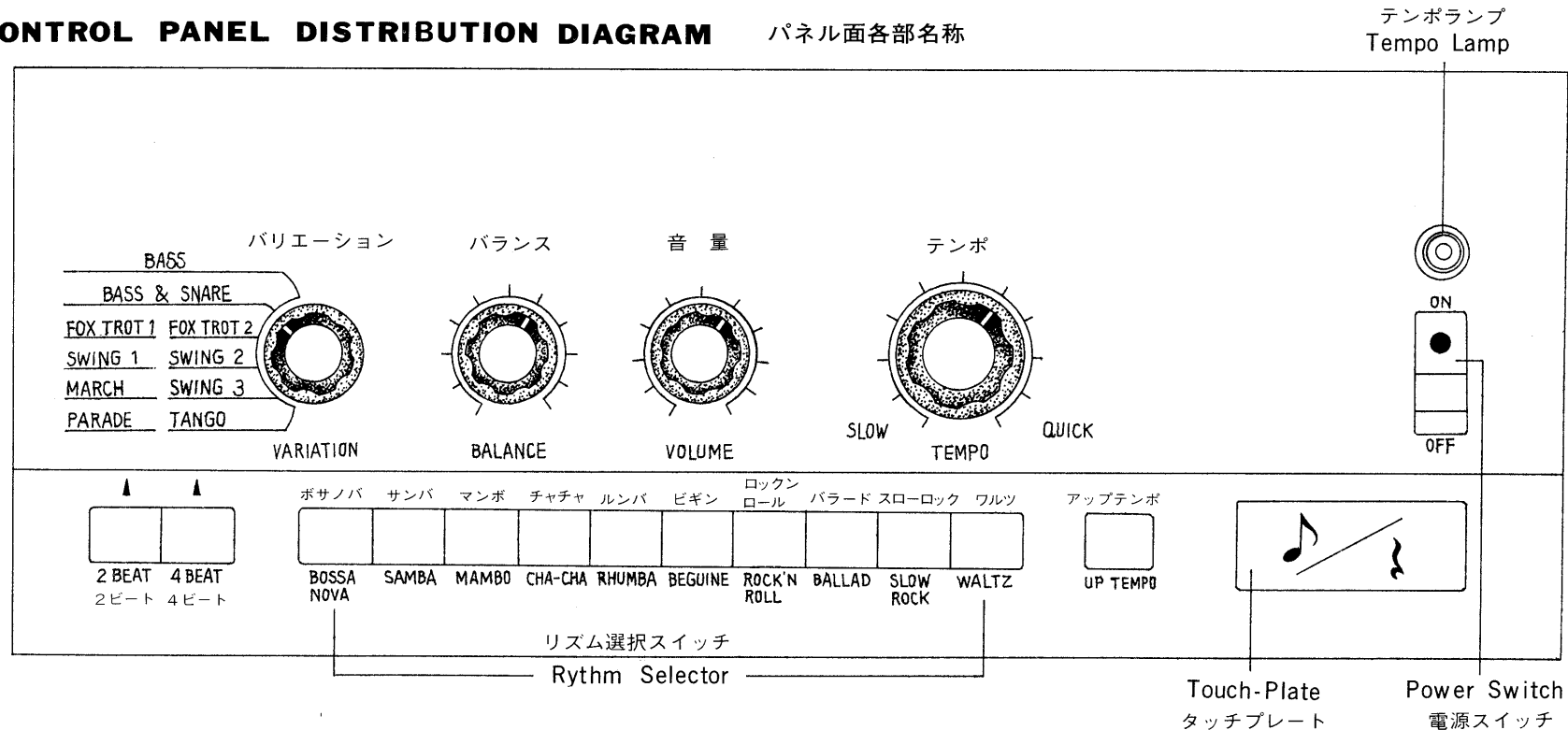
**MODEL TR-55 (説明書)**



 Roland Corporation

# CONTROL PANEL DISTRIBUTION DIAGRAM

パネル面各部名称



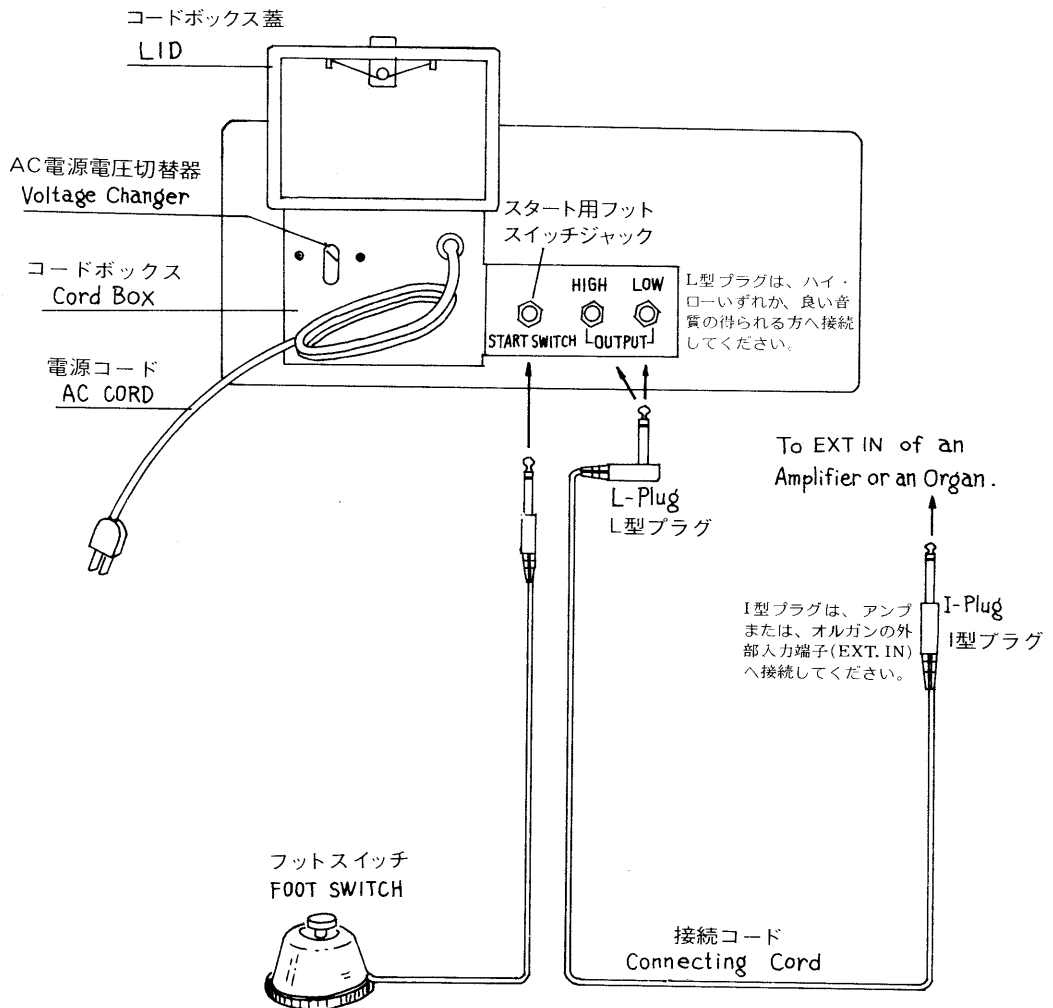
## ローランド リズム ROLAND RHYTHM TR-55

### 特 長

1. タッチプレートに軽く指を触れるだけでリズムがスタートするタッチスタート方式です。
2. 新しい機能としてリズムのテンポが演奏中ワンタッチで2倍になるアップテンポスイッチを備えましたので、リズムの楽しさが倍加されました。
3. バリエーションのスイング1、2、3とバラードについては、アップテンポの場合リズムパターンが少し変わりますのでご注意ください。  
(現在特許3件申請中です。)

## 準 備

背面パネルの各部名称及び接続方法



## 音の出し方

1. パネル面右端の電源スイッチをオン(ON)にします。電源が入るとパイロットランプが点灯します。
2. 次にリズム選択スイッチ、または2ビートか4ビートの押しボタンのうちどれか1つを押します。
3. タッチプレートに軽く指を触れますと、リズム音が出はじめます。同時にパイロットランプはリズムのテンポに応じて点滅をはじめます。
4. ボリュームを調節して適度な音量にします。
5. テンポノブをまわして適度のテンポスピードを得るようにします。
6. バランスノブを廻して、バス(バスドラムやスネアドラム等の低い音)とトレブル(シンバルやハイハット等の高い音)の音量のつりあいを調節します。

## リズム選択スイッチ

10連の押しボタンスイッチは自動キャンセル方式になっていますので、例えばマンボのボタンが押されている時に他のボタン例えばワルツのボタンを押せばマンボのボタンは自動的に復元してリズムはワルツになります。なお、ワルツ、スローロック、バラードの場合はテンポが少し速くなりますのでご注意ください。

## 2ビート・4ビートとバリエーション

2ビートと4ビートの押しボタンは、夫々押すことによってオン(ON)、オフ(OFF)をくりかえす押しボタンになっています。この2つの押しボタンのどちらかをオン(ON)にしてバリエーションノブを廻せば、矢印の示すリズムが出て来ます。

## アップテンポスイッチ

演奏中突然テンポを倍にして興趣を盛り上げたいとき、アップテンポスイッチは素晴らしい働きをします。即ち、スイッチを指で一押しするだけで直ちにテンポは2倍の速さに変化をします。そして再度押しますと、テンポは $\frac{1}{2}$ の速さになって元のテンポに戻ります。

このようにアップテンポスイッチはリズムの変化に多様性を付加することにより、演奏に一層の興趣を添えることに成功致しました。

## リズムの組合せ

リズム選択スイッチや2ビート・4ビートの押しボタンを2つ以上同時に押して合成された面白いリズムを創り出すこともできます。こうして出来るリズムの数は無数にありますのでいろいろとお試してください。なお、押しボタンを2つ以上押す時は指を静かに同時に離すようにしてください。ワルツやスローロックまたはバラードと他のリズムボタンを一緒に押した場合は、3拍子または6拍子のリズムになりますのでご注意ください。この組合せでは面白い変化のあるリズムになります。

## スタート用フットスイッチ

タッチプレートに軽く指を触れますと、リズムは常に第1拍目からスタートしますが、楽器をひくために両手がふさがっているときにはフットスイッチを利用して下さい。リズムは、フットスイッチを踏むことによって常に第1拍目からスタートし、再度踏むことによってストップします。

## ご注意

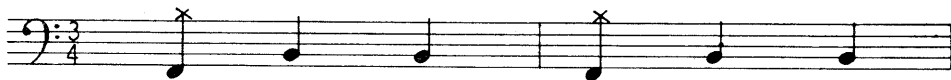
1. こんな場合は気をつけてください。  
近くに蛍光灯、ネオン、トランス等がありますと、影響をうけて雑音が出ることがありますので、できるだけこれらの雑音源からはなしてください。
2. ローランドリズムはフルに音量を上げて音はくずれませんが、アンプの能力以上になると音が濁ります。出力の大きい目のアンプで、いくぶんゆとりのある使い方をされることをお勧めします。
3. ローランドリズムの音域は非常に広いので、アンプの種類によっては多少音色に差を生じます。  
分離性能の良いアンプなら心配はありません。
4. 高温高湿の場所での使用はできるだけ避けてください。  
チリやホコリもあまりたまると湿気を呼ぶ原因になります。
5. 背面のコードボックスの中にあります電圧切替器は商用電源にセットされていますので、さわらないようにしてください。

# リズム型一覧表

各楽器の区別は五線上の高さと音譜の形によって次のように表わしてあります。

	バスドラム	ローコンガ	ハイコンガ	スネアドラム	リムショット	クラベス	カウベル	マラカス	ハイハット	シンバル
	Bass Drum	Low Conga	High Conga	Snare Drum	Rim Shot	Craves	Cow Bell	Maracas	Hi-Hat	Cymbal
2ビート 2 BEAT	ベース Bass									
	ベースとスネア Bass & Snare									
	フォックストロット1 Fox Trot 1									
	スイング 1 Swing 1									
	マーチ March									
	パレード Parade									
4ビート 4 BEAT	ベース Bass									
	ベースとスネア Bass & Snare									
	フォックストロット2 Fox Trot 2									
	スイング 2 Swing 2									
	スイング 3 Swing 3									
	タンゴ Tango									

ワルツ  
Waltz



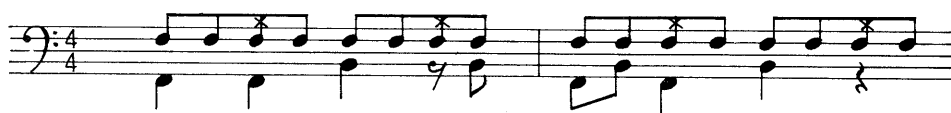
スローロック  
Slow Rock



バラード  
Ballad



ロックンロール  
Rock'n Roll



ビギン  
Beguine



ルンバ  
Rhumba



チャチャ  
Cha-Cha



マンボ  
Mambo

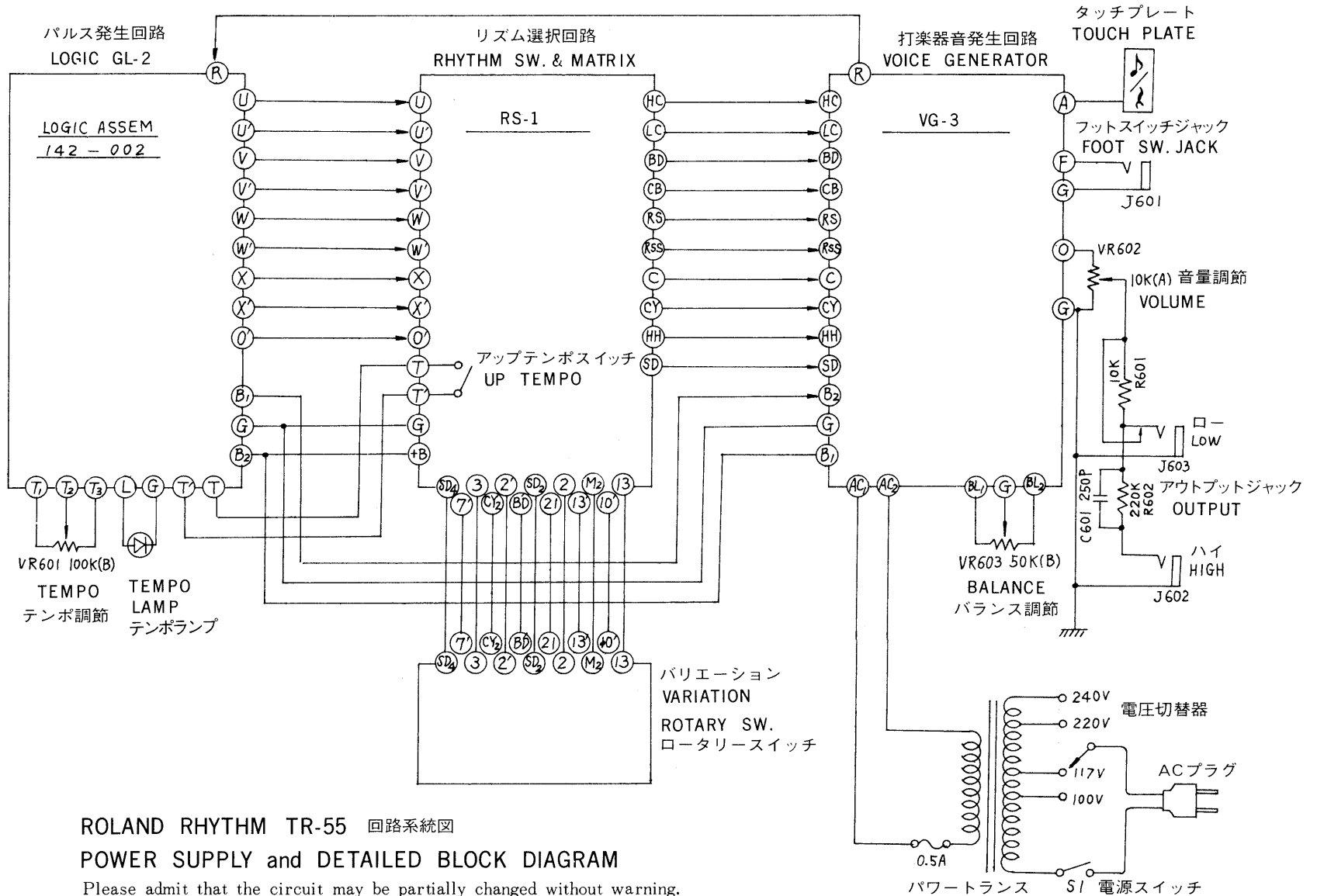


サンバ  
Samba



ボサノバ  
Bossa Nova





ROLAND RHYTHM TR-55 回路系統図  
 POWER SUPPLY and DETAILED BLOCK DIAGRAM

Please admit that the circuit may be partially changed without warning.  
 改良等のため予告なしに回路を一部変更することがありますので、ご了承ください。

ローランド リズム  
**ROLAND RHYTHM MODEL TR-55**

仕 様

リズム選択スイッチ	10
ワルツ、スローロック、バラード、ロックンロール、ビギン、ルンバ、チャチャ、マンボ、サンバ、ボサノバ	
ビート選択スイッチ	2
2ビート、4ビート	
バリエーションノブ(6段階)	1
2ビート…… (バスドラム、バスとスネアドラム、フォックストロット1、スイング1、マーチ、パレード)	
4ビート…… (バスドラム、バスとスネアドラム、フォックストロット2、スイング2、スイング3、タンゴ)	
打楽器音	10
バスドラム、スネアドラム、ハイハット、シンバル、マラカス、クラベス、ハイコンガ、ローコンガ、カウベル、リムショット	
コントロールノブ	3
音量調節	
バランス調節	
テンポ調節	
タッチスタートスイッチ	1
アップテンポスイッチ	1
電源スイッチ	1
テンポランプ(電源パイロットランプ兼用)	1
アウトプットジャック(ローインピーダンス:10K $\Omega$ 、ハイインピーダンス:220K $\Omega$ )	2
スタート用フットスイッチジャック	1
電圧切替器(AC電源電圧切替用)	1
シリコンランジスタ	31
シリコンダイオード	104
電源電圧:100V、117V、220V、240V、50/60Hz	
消費電力:4.5VA	
寸 法:130(高サ)×380(巾)×240(奥行)mm	
重 量:4kg	
付 属 品:接続コード(2.5m)・LI-プラグ付	1
スタート用フットスイッチ FS-1	1